

Relay of the Dolomites 2023

7th edition

Bulletin 2

20-21 May 2023, Falzes - Alto Adige/South Tirol, ITALY

www.relay-dolomites.com

Siamo lieti di potervi dare il benvenuto alla settima edizione di questa spettacolare gara di orienteering a staffetta. La formula di gara singolare ed emozionante basata sullo spirito di squadra renderà questo evento indimenticabile.

Luogo di gara

La Relay of the Dolomites stavolta si svolgerà nella bellissima foresta di pini nei pressi di Falzes in Val Pusteria. Falzes si trova subito a nord di Brunico ed è considerata uno dei paesi più soleggiati della Val Pusteria!

Programma

- **Venerdì, 19 maggio 2023, allenamento**
14.00-18.00 allenamento a Grimaldo/Falzes, parcheggio GPS 46.811263, 11.906363.
Sistema di punzonatura SportIdent Air+
Ci saranno due percorsi:
Corto 2,6km, 60m, 8 punti
Lungo 3,7km, 110m, 13 punti
Iscrizioni tramite mail a relay-dolomites@tolweb.net o direttamente in loco
Quota d'iscrizione 5,00€
- **Sabato 20 maggio 2023, campionato regionale , Middle**
Info ed iscrizioni: <https://www.fiso.it/gara/2023104>
Arena – Centro sportive di Falzes
Parcheggio nella zona artigianale di Falzes GPS 46.812091, 11.894530
15.00 prima partenza
18.00 premiazione

- **Domenica 21 maggio 2023, Relay of the Dolomites**

Arena – centro sportive di Falzes

Parcheggio nella zona artigianale di Falzes GPS 46.812091, 11.894530

7.30 apertura segreteria

8.45 scadenza modifiche composizione squadre

9.30 partenza "Relay of the Dolomites" Open

9.40 partenza "Relay of the Dolomites" Women

9.50 partenza "Kids Relay"

11.30 partenza in massa dei secondi e terzi frazionisti che non hanno ancora ricevuto il cambio. Partenza in massa degli atleti individuali.

11.49 arrivo squadra vincitrice WOMEN

12.33 arrivo squadra vincitrice OPEN

13.30 partenza in massa dei quarti e quinti frazionisti che non hanno ancora ricevuto il cambio

15.00 premiazione

Relay OPEN (partenza ore 9.30)

	Categorie	Lunghezza	Difficoltà	Tempo vincitori	Cambio
1a frazione	aperta	6,9km	difficile	38 min	10:08
2a frazione	aperta	3,7km	media	23 min	10:31
3a frazione	aperta	4,2km	media	26 min	10:57
4a frazione	aperta	6,9km	difficile	38 min	11:35
5a frazione	aperta	10,5km	difficile	58 min	12:33

Relay WOMEN (partenza ore 9.40)

	Categorie	Lunghezza	Difficoltà	Tempo vincitori	Cambio
1a frazione	aperta	4,3km	difficile	30 min	10:10
2a frazione	aperta	3,3km	media	24 min	10:34
3a frazione	aperta	4,3km	difficile	30 min	11:04
4a frazione	aperta	6,5km	difficile	45 min	11:49

Sono ammesse staffette composte da atleti di diverse società ma siccome si tratta di una staffetta per società vi invitiamo a comporre staffette di società!

Kids Relay (partenza ore 9.50)

Staffetta normale a 2 frazioni. Sono previste due categori: ragazzi e ragazze. L'età dei

partecipanti deve essere compresa tra 10-14 anni (nati 2009-2013). Ogni squadra consiste di due atleti. Le ragazze possono partecipare alla categoria ragazzi.

Kids Boys

	Categorie	Lunghezza	Difficoltà	Tempo vincitori	Cambio
1a frazione	MW10-MW14	2,1km	facile	16 min	10:06
2a frazione	MW10-MW14	2,4km	facile	18 min	10:24

Kids Girls

	Categorie	Lunghezza	Difficoltà	Tempo vincitori	Cambio
1a frazione	W10-W14	1,9km	facile	16 min	10:06
2a frazione	W10-W14	2,3km	facile	18 min	10:24

Atleti individuali senza staffetta

Gli atleti individuali hanno la possibilità di gareggiare su due percorsi diversi: corto 3,3km o lungo 6,8km. Partono con la partenza in massa alle ore 11.30. Iscrizioni tramite e-mail a relay-dolomites@tolweb.net o in arena entro le ore 10.00, specificando nome, cognome, categoria, società, data di nascita, numero SI-card, percorso. Quota d'iscrizione 20,00 Euro.

Punto spettacolo & forking

È previsto un punto spettacolo dopo 80-90% del percorso per tutte le frazioni. Il punto spettacolo non è previsto per la Kids Relay.

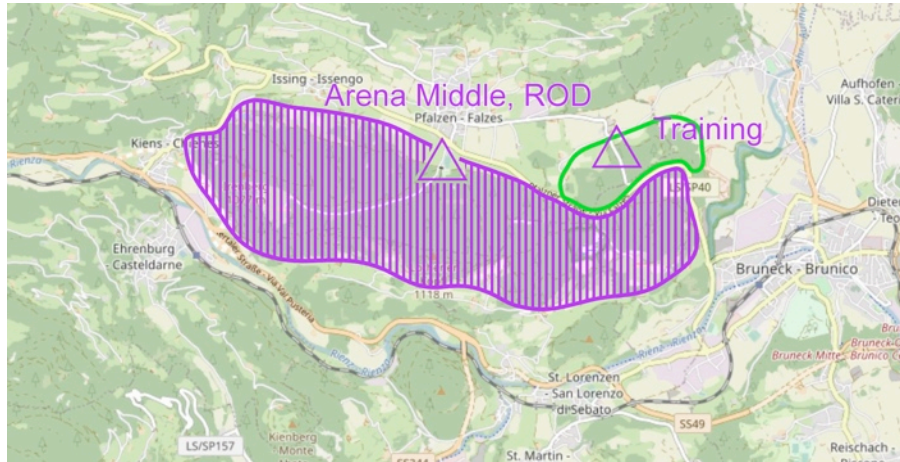
Ci sarà il forking per tutte le frazioni ad eccezione della seconda frazione della Relay WOMEN..

King and Queen of the Hill

Il migliore uomo e la migliore donna sull'intermedio tra il punto spettacolo ed il punto seguente, segnato nella mappa con K&Q, saranno premiati "King and Queen of the Hill". La tratta misura 270m. Saranno premiati i tre migliori uomini e le tre migliori donne.



Schema



Modifiche composizione squadre

La composizione delle squadre deve essere definita entro mezzanotte di martedì 16 maggio. È possibile modificare la composizione delle squadre entro le ore 8.45 di domenica 21 maggio. Per ogni modifica viene calcolata una quota di 5,00 Euro.

Terreno

Terreno tra 1000 e 1100m slm. Costa dolce coperta da foresta di pini con buona percorribilità e buona visibilità. La fitta rete di strade forestali e sentieri e i numerosi dettagli rocciosi e sassi rendono intricato il terreno



Cartina

Scala 1:10.000, equid. 5m per "Relay of the Dolomites".

Scala 1:7.500, equid. 5m per "Kids Relay".

La cartina è nuova, cartografata nel dicembre 2022 dai cartografi Viktor Kirianov e Vadym Prokopchuk. Cartine stampate su Pretex 120 gr/m2.

Buste gara

Le buste per le singole staffette contengono pettorali, informazioni sulla gara, e un piccolo gadget per tutti i partecipanti. Per le prime 30 squadre il numero di pettorale corrisponde alla relativa posizione nella RoD 2022. Le buste possono essere ritirate sabato durante la gara middle o domenica prima della relay nella segreteria.

Sistema di punzonatura

Sarà attivato il sistema Touchfree SportIdent Air+, sarà possibile anche la punzonatura standard.

È possibile noleggiare delle SI card al prezzo di 2,00Euro/pezzo.

GPS

Le migliori squadre porteranno la pettorina con unità GPS nella 1a, 4a e 5a frazione della relay OPEN e nella 1a e 4a frazione della relay WOMEN. Le relative staffette saranno annunciate dallo speaker prima e durante la gara. Siete pregati di ritirare la pettorina per tempo. Se possibile usate le proprie pettorine. Se un atleta si presenta in partenza senza GPS sarà squalificata tutta la squadra.

Descrizione punti

La descrizione punti sarà stampata sulla cartina. In alcune zone dettagliate ci sono dei punti vicini, siete pregati di controllare i codici! Vicino ai cerchietti saranno stampati i numeri di sequenza e i codici delle lanterne. Esempio: 1-31

Partenza

Partenza in massa "Relay of the Dolomites" OPEN alle ore 9.30. Chiamata a -15 min prima della partenza in massa.

Partenza in massa "Relay of the Dolomites" WOMEN alle ore 9.40. Chiamata subito dopo la partenza della Relay of the Dolomites OPEN.

Partenza in massa "Kids Relay" alle ore 9.50. Chiamata subito dopo la partenza della Relay of the Dolomites WOMEN. Gli atleti sono responsabili di eseguire il clear and check della propria SI card e di trovarsi alla loro posizione 5 min prima della partenza. È vietato guardare la carta prima del segnale di partenza.

Procedura di cambio

Gli atleti in partenza ricevono la cartina arrotolata con il proprio numero di pettorale dopo la procedura di check-in. Gli atleti in arrivo attraversano la linea d'arrivo, punzonano la lanterna

con l'unità SI finish, lasciano la cartina nell'apposito contenitore e procedono fino al compagno di squadra. Il cambio avviene tramite contatto a mano attraverso una barriera di separazione. Gli atleti in partenza possono aprire la propria cartina subito dopo aver ricevuto il cambio. Se avete dei problemi al cambio, rivolgetevi allo staff.

Arrivo

Vince la gara chi attraversa per primo la linea di arrivo. L'unità arrivo deve essere punzonata dopo la linea di arrivo. Preparatevi alla volata!

Partenza in massa per i concorrenti che non hanno ancora ricevuto il cambio

Alle ore 11.30 è prevista la partenza in massa per i concorrenti della seconda e terza frazione che non hanno ancora ricevuto il cambio e per gli atleti individuali.

Alle ore 13.30 è prevista la partenza in massa per tutti gli altri concorrenti non ancora partiti.

Distribuzione mappe

La distribuzione delle nuove cartine avrà luogo in segreteria dopo l'ultima partenza in massa alle ore 13.30.

Risultati

I risultati saranno pubblicati in arena, potete inoltre seguire i risultati online: <https://liveresultat.orientering.se/>

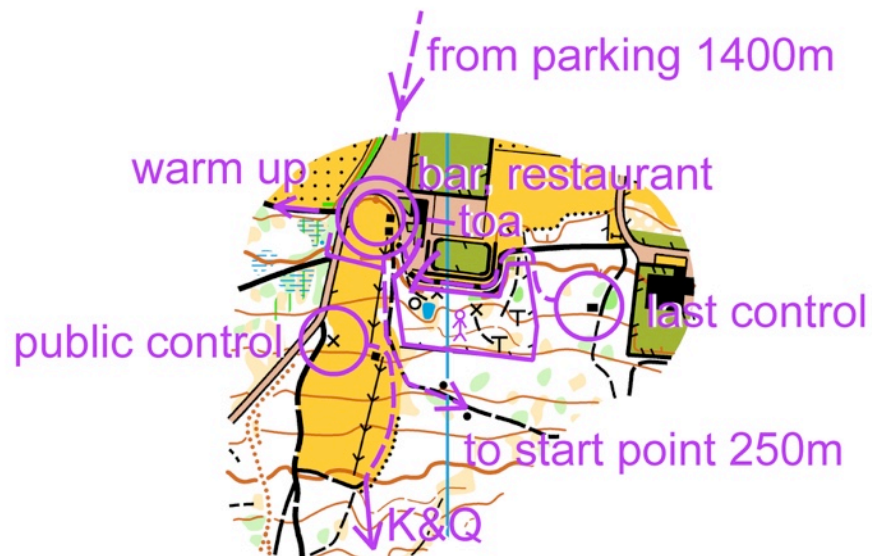


Parcheggio

Il parcheggio è previsto nella zona artigianale di Falzes a 1.400m dall'arena. GPS 46.812091, 11.894530, parcheggio gratuito. Per rispetto dell'ambiente vi preghiamo di viaggiare insieme cercando di riempire al massimo le singole macchine. I camper possono parcheggiare gratuitamente vicino alla strada principale (vedi mappa).



Arena



Premiazione

La premiazione è prevista per le ore 15.00 presso l'arena. Saranno premiate le prime 6 staffette della "Relay OPEN" e della "Relay WOMEN" nonché le prime 3 staffette di entrambe le categorie della "Kids Relay". Inoltre ci saranno dei premi per i primi tre uomini e le prime tre donne sulla tratta "King and Queen of the Hill".

Tempo massimo

L'arrivo chiude due ore dopo l'ultima partenza in massa alle ore 15.30.

Ristoranti

Ci sarà uno stand che vende hamburger nell'arena.

Servizi igienici

I servizi igienici si trovano presso l'arena. È assolutamente vietato usare i bagni del ristorante senza consumare bevande o pasti.

Iscrizioni

Le iscrizioni sono aperte dal 1o febbraio 2023 sul nostro sito: www.relay-dolomites.com

Quota d'iscrizione:

- Prima scadenza: 1 maggio 2023 (data in cui la quota d'iscrizione deve essere pagata, non è necessario indicare i nomi)
100,00 Euro per la Relay OPEN
80,00 Euro per la Relay WOMEN
10,00 Euro per la Kids Relay
- Seconda scadenza: 15 maggio 2023 (data in cui la quota d'iscrizione deve essere pagata, non è necessario indicare i nomi)
125,00 Euro per la Relay OPEN
100,00 Euro per la Relay WOMEN
12,00 Euro per la Kids Relay

La scadenza per l'iscrizione finale con i nominativi degli atleti è martedì 16 maggio!

Coordinate bancarie:

Amateursportverein T.O.L. Terlaner Orientierungsläufer

Raiffeisenkasse Etschtal Gen.

IBAN: IT45W0826958960000300210366

SWIFT BIC: RZSBIT21042

Runners bank

Se avete difficoltà a completare la vostra squadra potete contattare l'organizzazione tramite e-mail: relay-dolomites@tolweb.net. Siete pregati di indicare i seguenti dati: nome, cognome, data di nascita, sesso, nazione, SI-Card, e-mail, numero di telefono, frazione preferita. Sarà anche possibile partecipare come atleta singolo con la partenza in massa alle 11.30. La quota d'iscrizione è di 20,00 Euro. Siete pregati di usare il modulo d'iscrizione disponibile sul sito www.relay-dolomites.com

Alloggio

La Val Pusteria offre tante diverse possibilità di alloggio, siete pregati di consultare il sito <https://www.kronplatz.com>

Uso immagini

Con l'iscrizione alla Relay of the Dolomites, l'atleta autorizza espressamente l'organizzazione di utilizzare le immagini sulle quali potrà apparire a scopi promozionali.

Main officials

Direttore di gara	Mikhail Mamleev
Segreteria	Federica Ragona, Sabine Rottensteiner
Tracciatore	Dario Beltramba
Arena	Giuliano Rampado
Premiazione	Verena Troi
SportIdent	Alessio Dalfollo, Fabio Marsoner
Speaker	Stefano Galletti
Web, design	Klaus Schgaguler, Thomas Widmann
Social media	Giuliano Rampado, Sonia Rampado

Contatti

Email: relay-dolomites@tolweb.net Website: www.relay-dolomites.com

RELAY OF THE DOLOMITES IS POWERED BY



FEDERAZIONE
ITALIANA
SPORT
ORIENTAMENTO

GEMEINDE PFALZEN

